

Flowfresh MF (2 - 6 mm)



Tanımı

Flowfresh Mf 2-6 mm kalınlıkta uygulanan antimikrobiyal katkı, poliüretan reçine esaslı yüksek kimyasal dayanıma sahip, düzgün ve mat yüzey bitişli ağır trafik zemin kaplama sistemidir.

Kullanım yerleri:

Gıda paketlenme alanları gibi kuru çalışma bölgeleri için idealdir.

Avantajları

- Antimikrobiyal katkı maddeli, gümüş iyon teknolojisine dayalı Polygiene içerir.
- Çok yüksek kimyasal dayanımlı
- Kolay temizlenir-steril edilir-minimum derz kesimi
- İz bırakmaz, toz tutmaz
- Yüksek aşınım dayanımı
- Uygulama sırasında az koku verir

Referanslar

Gıda endüstrisinde: Nestle; Mars; McVities; Courage Brewery; Grants Whisky, ayrıca et, balık ve içecek sektörleri.

Standart Boya Tablosu



ochre



krem



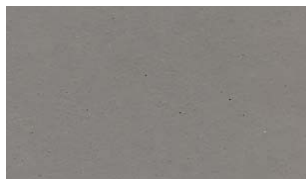
hardal



kırmızı



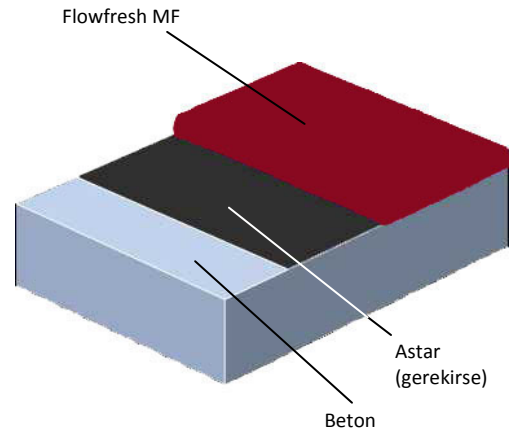
koyu yeşil



gri

Uygulanan renkler yukarıdaki örnekte görünen renklerle farklılık gösterebilir. Lütfen gerçek renk örnekleri için veya özel renk talepleriniz için müşteri hizmetleriyle iletişime geçiniz. Özel kurumsal renkler ve tasarımlar özel sipariş ile üretilebilir.

Sistem Detayı



Model Özellikleri

Ürün: Flowfresh MF

Bitiş: Mat

Kalınlık: _____mm (2, 4 veya 6 mm)

Renk: _____

üreticinin talimatları doğrultusunda uygulama ve hazırlık çalışması.
Üretici:Flowcrete UK.Ltd.

Telefon numarası: Müşteri Hizmetleri +44(0)1270 753000

Dikkat Edilmesi Gereken Hususlar

Beton veya ŞAP tabanı minimum 25N/mm² olmalıdır.Yüzeyler her türlü yağ,toz ve pislikten arınmış olmalıdır. Yüzeylerdeki su basıncı sabit kalmalı ,nem oranı BS8204'E göre 75% RH yi geçmemesi gerekir. Su izolasyonunun yapılmamış olduğu alanlarda Hydraseal DPM nem bariyeri Flowfresh MF sistemin direk altında uygulanabilir.

Sistem Ürünleri

Astar: Flowprime @ 0.25 kg/ m2

Veya,nem bariyeri gereken yerlerde

Hydraseal DPM @ 0.5 kg/ m2

Veya, yüksek sıcaklık dayanımının gerektiği yerlerde,

Flowfresh Primer @0.25 kg/ m2

Kaplama: Flowfresh MF(yoğunluk 1.9 kg/l)

@3.8 kg/ m² 2mm için

@7.6 kg/ m2 4mm için

@11.4 kg/ m2 6mm için

Flowfresh kendinden yalıtılmış bitişlidir.

İstek üzerine detaylı uygulama talimatları mevcuttur.

Uygulama Yöntemi

Tüm Flowcrete uygulamaları uzman uygulayıcı bayiler tarafından yapılmalıdır.Uzman bayilerimizin bilgilerini müşteri hizmetleriyle iletişime geçerek ya da internet sitemizden temin edebilirsiniz.

Notlar

Flowfresh MF zamanla renk değiştirebilir(sararabilir),renk değişimi ortamdaki UV ışınları,yüksek sıcaklıklara göre değişir ve bundan dolayı değişimin hızı tahmin edilemez. Bu etki açık renklerde ve mavilerde daha fazla gözlemlenir.Ancak bu durum ürünün elastikiyetini veya kimyasal dayanımını etkilemez.Bu değişimi en aza indirme çalışmalarımız devam etmektedir.

Floorzone'da odaklanma

Flowcrete endüstriyel ve ticari zemin kaplamalarında dünya lideridir.Mevcut sistemler şunlardır;ısıtma sistemleri,yüzey şapları,rutubete dirençli nem bariyerleri,dekoratif zemin kaplamaları, terazzolar,su izolasyonlu araba park kaplama sistemleri,korozyon önleyici sistemler...vb..amacımız Flowzone ihtiyaçlarınızın karşılanması.

Önemli Not

Flowcrete ürünleri malzeme ve imalat hatalarına karşı garantilidir.Genel şart ve koşullara uygun olarak satılmaktadır,istek üzerine dokümanlar sağlanır.

Teknik bilgiler

Aşağıdaki değerler 20derecede ve 50%'ye bağlı nem ortam şartlarına göre laboratuvar testleri sonucunda elde edilmiştir.

Alev Dayanımı BS476 Part 7
Alev yüzey yayılması: sınıf 2(gösteren)

Kayganlık Dayanımı kuru> 40 az kayıcı yüzey
Yöntem BS 7976-2 de tanımlanıyor (HSE ve UKSRG yönetmeliğine uygun olarak)

Zemin malzemesinin kayganlığı uygulama sürecine göre önemli ölçüde değişebilir.Kısa süreli kullanım sonrası uygun olmayan bakım yüzünden,uzun vadede ise kirletici madde (ıslak veya kuru) gibi sebeplerden. Pürüzlü sistemlerin ıslak durumlar ve/veya yüzey kirleticiler (ıslak veya kuru) için kayganlık değerlerine uygun olması tavsiye edilir. Lütfen daha detaylı bilgiler için teknik danışmanlarımıza başvurunuz.

Çarpma dayanımı BS8204 Part 1 Cat: A(0.5mm)
ISO6272 1kg ağırlık >1.8m
2kg ağırlık >1.5m

Isı dayanımı 70 dereceye kadar aralıklı dökülmeye veya 20 dereceden 60 dereceye kadar sığa maruz kalmaya toleranslı.

Su geçirgenliği Nil-Karsten testi(geçirimsizlik)

Buhar geçirgenliği ASTM E96:90
5g/ m2/24saat (4mm kalınlığında)
www.flowcrete.com'a gidin,şeker ve nerdeyse bütün asitlerle (organik ve inorganik) mükemmel dayanımlı.

Aşınma dayanımı ASTM D4060 Taber Abrader
her 1000 çevirim 30mg. kayıp
(H22 tekerlek kullanılarak 1kg. yük ile)
BS8204-2: Sınıf AR2

Basınç Dayanımı >50N/mm2 (BS 6319)

Eğilme Dayanımı 20N/mm2 (BS 6319)

Çekme Dayanımı 12N/mm2 (BS 6319)

Yapışma Dayanımı 25N/mm2 den büyük. >1.5 Mpa.

BS 8204-6/FeRFA 2mm. de tip 5 ve 4-6 mm. de tip 7 ile uyumlu

Kürlenme

	10'	20'	30'
Hafif Trafik	36 saat	24 saat	12 saat
Tam Trafik	72 saat	48 saat	24 saat
Tam Kimyasal Kürlenme	10 gün	7 gün	7 gün

Çevresel Faktörler

Bitmiş uygulama sağlığa ve çevreye zararsızdır.Uzun ömürlü olması ve pürüzsüz yüzeyi temizlik ,bakım ve tamiri en aza indirger. Sağlık ve çevresel faktörler imalat ve uygulama sırasında Flowcrete uzmanları ve deneyimli bayileri tarafından kontrol altındadır.

Bakım-Aletlerin Temizlenmesi

Uygulamadan sonra kullanılan alet ve ekipmanlar alkalimli bir deterjanla temizlenmelidir.

Mikrobiyal/Mantar dayanımı

Flowfresh MF'de kullanılan poligen antimikrobiyal katkı zeminle teması geçen çoğu bakteri ve mantar oluşumunu kontrol eder.

İlave Bilgi

Kendinize uygun zemin kaplama sistemini seçtiğinizden emin olabilmek için lütfen teknik danışmanlarımıza danışın.